



**Le matériel et l'accompagnement**  
pour des sites de compostage collectif fonctionnels.

## COMPOSTAGE EN SILOS

# Gamme Cétoine

**CADRE RÉGLEMENTAIRE :**  
Il est préférable d'effectuer une déclaration en mairie pour informer de la mise en place d'un composteur. Pour ce type de matériel, un courrier simple suffit. Un exploitant doit être désigné : il est formé « Référent de site » ou nommé au moins une personne formée.

*Selon arrêté  
du 9 avril 2018*



Valorisation de  
de **2 à 6t/an**  
de restes alimentaires  
selon modèles

Une solution simple  
favorisant  
la participation  
des acteurs.

Conçue pour :

- une résidence,
- un quartier,
- un centre-bourg,
- un établissement de restauration,
- un camping,
- une cuisine centrale

...

AVEC



**SECTEUR TRAVAIL**  
LES PAPILLONS BLANCS DE BERGERAC

Nos Cétoine sont :

- ✓ Conçus et réalisés en Périgord
- ✓ Fabriqués en ESAT

**Cétoine C4**  
Parc Pinçon, Bordeaux

Composter, localement, partout.



# Gamme Cétoine

**Incluant :**

- + **Panneau pédagogique de fonctionnement**
- + **1 signalétique (30 x 40 cm) par cellule**
- + **1 cadenas par cellule**
- + **1 registre de suivi personnalisé**
- + **1 thermomètre sonde mécanique**
- + **Montage et accompagnement au démarrage compris**

## Compacte, complète, cohérente.

Nos installations de compostage en silos sont pensées comme du mobilier urbain. Conçus par notre équipe de praticiens pour être ergonomiques, durables<sup>2</sup>, écologiques, les Cétoine sont aujourd'hui réalisés par **Les Papillons Blancs** pour encore plus de cohérence territoriale.

## Faire des Biodéchets...

### Nous ne vendons pas des composteurs

mais une solution intégrée de compostage de proximité.

Le site, dimensionné pour valoriser la quantité définie en amont, géré par des salariés, des agents techniques ou des bénévoles, permet la valorisation des apports de matières organiques par compostage.

Le compostage en silo se pratique en ville ou à la campagne, au plus près des lieux de production des matières, pour un compost à disposition de l'exploitant du site.

... Une ressource.

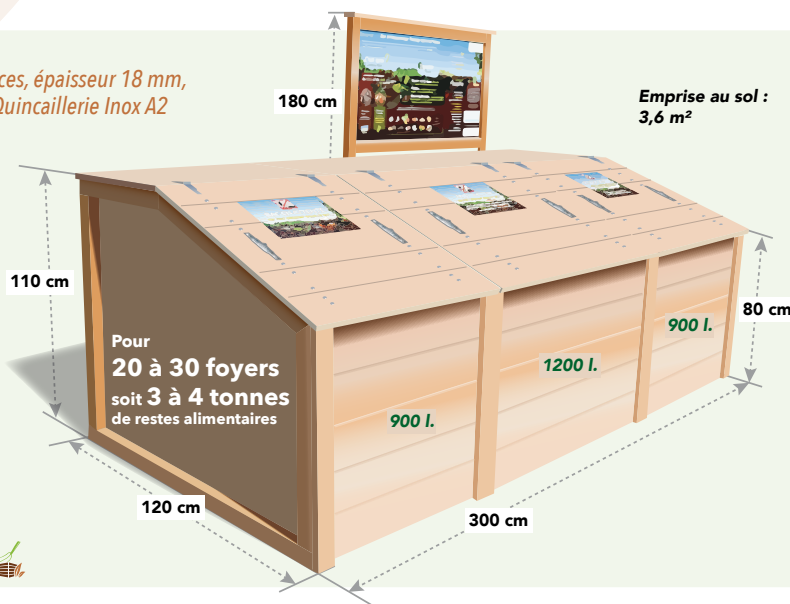
Pin Douglas FSC raboté 4 faces, épaisseur 18 mm, sans traitement chimique. Quincaillerie Inox A2

### Aménagements d'implantation à prévoir :

- + Sol plan.
- + Accessibilité à pied sec toute l'année.
- + Sol enherbé ou étanche.
- + Écoulement des eaux : elles ne doivent pas stagner contre l'installation.

## Cétoine C3

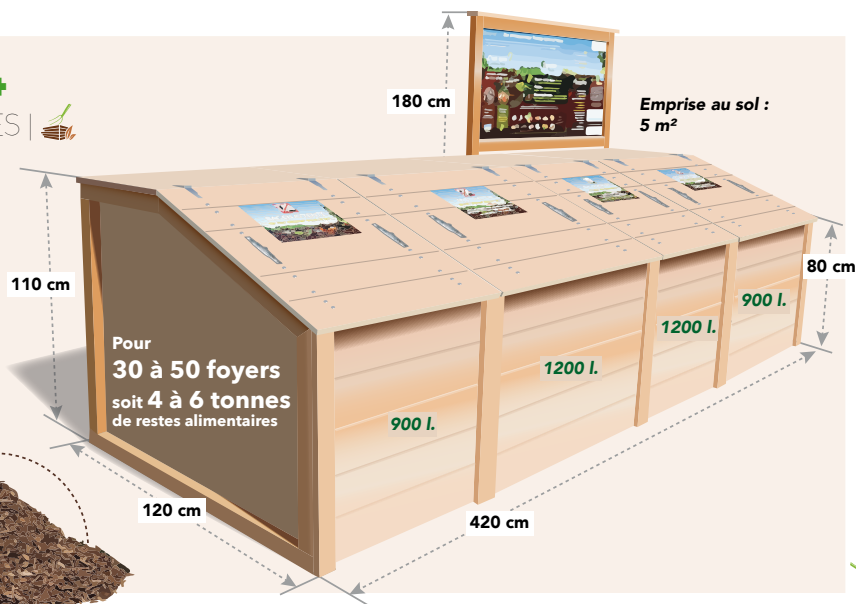
2 À 3 t ANNUELLES | 



## Cétoine C4

4 À 6 t ANNUELLES | 

Selon les usages sur site, un stockage du brun en dehors des cellules permet d'augmenter la capacité du site !



## Option C3 ou C4 : Grille anti-rongeur en acier galvanisé ep. 2 mm

<sup>1</sup> Acompte de 40 % à la commande - Mise à disposition du matériel à partir du 1<sup>er</sup> octobre 2021

<sup>2</sup> Durée de vie estimée à 10 ans (hors quincaillerie), garantie fournisseurs de 1 an.

<sup>3</sup> Tarif unitaire donné à titre indicatif, engagement sur devis contractuel - Hors frais de livraison : -50 km : 175€ HT (soit 210€ TTC), 50 à 100 km : 270€ HT (soit 324€ TTC). Validité des devis un mois, selon évolution du cours des coûts/matières. Tarif grille optionnelle : nous contacter.



## Les prestations complémentaires

### FORMEZ VOS USAGERS RÉFÉRENT DE SITE

Avec notre centre de formation professionnelle situé à Vélignes, nous formons les personnes nécessaires à la bonne conduite des installations tout en répondant à l'obligation de formation.